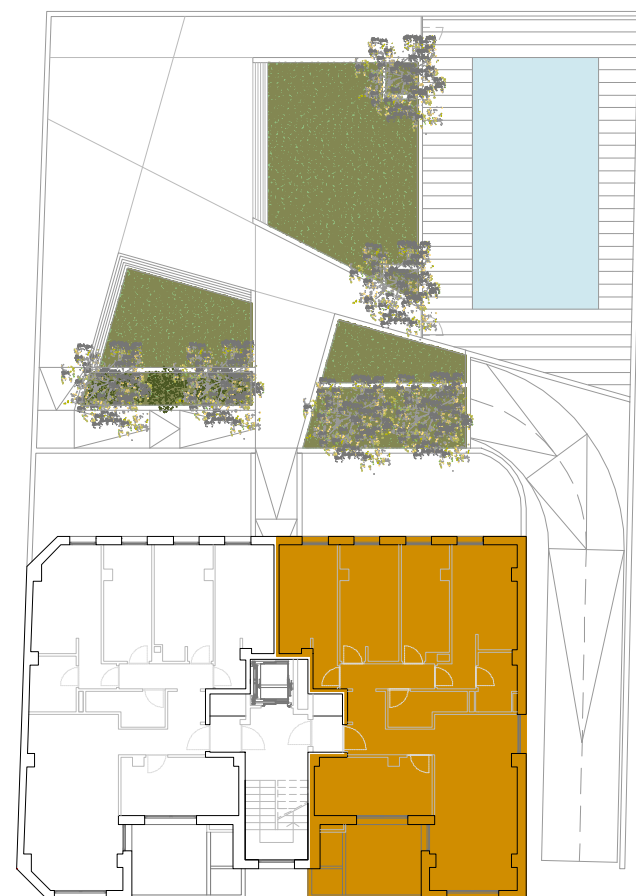


PLANTA SITUACIÓN
Escala 1:4.000



PLANTA GENERAL
Escala 1:300



10 VIVIENDAS EN CALLE ACEQUIA

VIVIENDAS DE 2,3 Y 4 HABITACIONES

La presente documentación tiene carácter orientativo y está sujeta a modificaciones del proyecto técnico y su ejecución. Las viviendas se entregarán conforme a la memoria de calidades, salvo que por razones técnicas sean modificadas por la D.F. de obra sin que ello signifique merma de calidad.

MEMORIA DE CALIDADES

Fachadas

- Forrado mediante aislamiento térmico continuo de los muros de cerramiento, con rotura de puentes térmicos en forjados y huecos de ventanas.
- Revestimiento exterior de fachadas con aplacado de piedra y cerámica de aire.
- Trasdoso interior de los muros de cerramiento mediante doble placa de yeso laminado y aislamiento.

Cubierta

- Cubierta plana con colocación de aislamiento térmico y lámina impermeable.

Carpintería exterior

- Carpintería tipo monoblock de aluminio con rotura de puente térmico y doble acristalamiento, con cámara de aire, aislante a ruido aéreo.

Particiones interiores

- Separación entre viviendas mediante placa de yeso laminado, placa anti intrusión y aislamiento térmico y acústico.
- Tabiquería interior mediante doble placa de yeso laminado y aislamiento acústico.

Acabados

- Solados en gres porcelánico en cocinas y baños.
- Pavimento laminado flotante con rodapié de 10 cm. en el resto de la vivienda.
- Baldosa cerámica en paredes de cocinas y baños.
- Pintura plástica lisa en el resto de paredes de la vivienda.

Techos

- Falso techo de placas de yeso laminado con aislamiento acústico y pintura plástica lisa.

Carpintería interior

- Puerta de acceso blindada en madera de roble lacada en blanco con mirilla óptica, bisagras de seguridad y cerradura de seguridad.
- Puertas interiores en DM lacado en blanco.
- Armarios empotrados con puertas correderas lacadas en blanco e interior forrado.

Baños

- Sanitarios en porcelana vitrificada blanca.
- Griferías cromadas tipo monomando.

INSTALACIONES

Fontanería-saneamiento

- Red de saneamiento con tuberías de PVC homologadas e insonorizadas.
- Llaves de corte en entrada a vivienda, cocinas y baños.

Agua caliente y calefacción

- Agua caliente sanitaria y calefacción individual mediante AEROTERMIA
- Paneles solares en cubierta.
- Suelo radiante y radiadores toalleros en los baños.

Electricidad y audiovisuales

- Viviendas equipadas con puntos de luz y tomas de corriente.
- Dormitorios, salones-comedor y cocinas equipadas con tomas de TV, FM y teléfono (conexiones informáticas).
- Cada vivienda contará con apertura de portal mediante videoportero electrónico.

ZONAS COMUNES

- Puerta de entrada a portal mediante carpintería metálica reforzada.
- Solados en piedra natural o baldosa porcelánica.
- Paredes en materiales nobles y pintura decorativa.
- Falso techo de placas de yeso laminado, con aislamiento acústico, acabado con pintura plástica lisa.
- Alumbrado temporizado con detectores de presencia.
- Ascensor con acceso a todas las plantas con puertas automáticas.
- Espacios comunes con llave amaestrada.
- Protección con videovigilancia.

ZONA EXTERIOR PRIVADA CON PISCINA

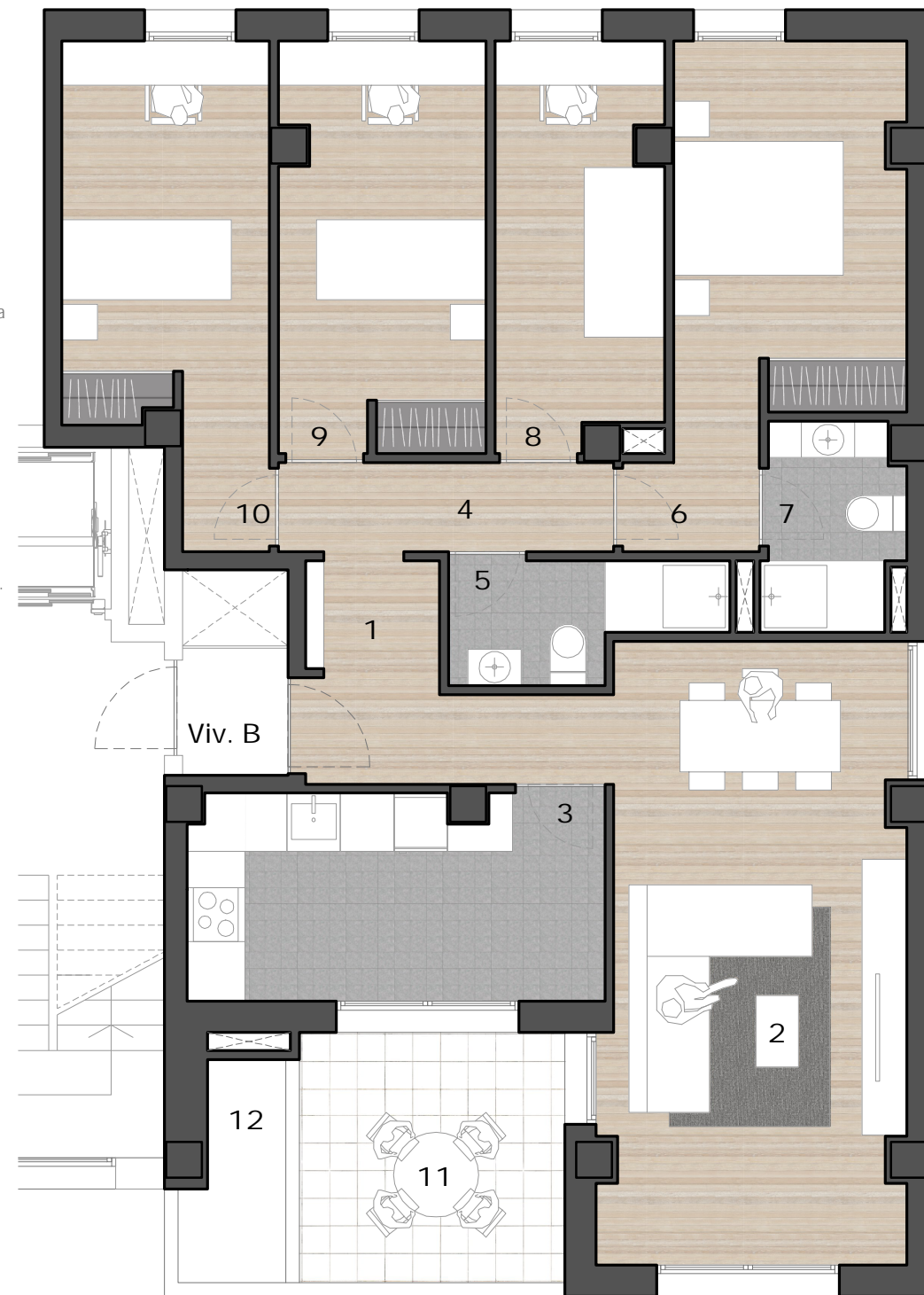
- Zona de merendero.
- Zona verde
- Piscina

GARAJES

- Puerta automática con dispositivo de seguridad anti-aplastamiento y mando a distancia.
- Solera de hormigón pulido con acabado cuarzo.

TRASTEROS

- Pavimentados con baldosa de gres.



VIVIENDA TIPO B
Escala 1:75

Superficies Útiles	VIVIENDA B
1.- Acceso	4,02 m ²
2.- Salón-Comedor	25,00 m ²
3.- Cocina	10,77 m ²
4.- Distribuidor	3,82 m ²
5.- Baño 1	3,66 m ²
6.- Dormitorio 1	12,79 m ²
7.- Baño 2	3,52 m ²
8.- Dormitorio 2	8,38 m ²
9.- Dormitorio 3	10,61 m ²
10.- Dormitorio 4	11,34 m ²
Total Superficie Útil Cerrada	93,91 m²
11.- Terraza	8,33 m ²
12.- Tendedero	2,54 m ²
Total Superficie Útil	104,78 m²

Prorobur
VIVIENDA TIPO "B"
4 DORMITORIOS

